

## Exkurs: Wie richte ich einen Multidoc-Drucker in FreePDF ein?

### 1. Profil für FreePDF

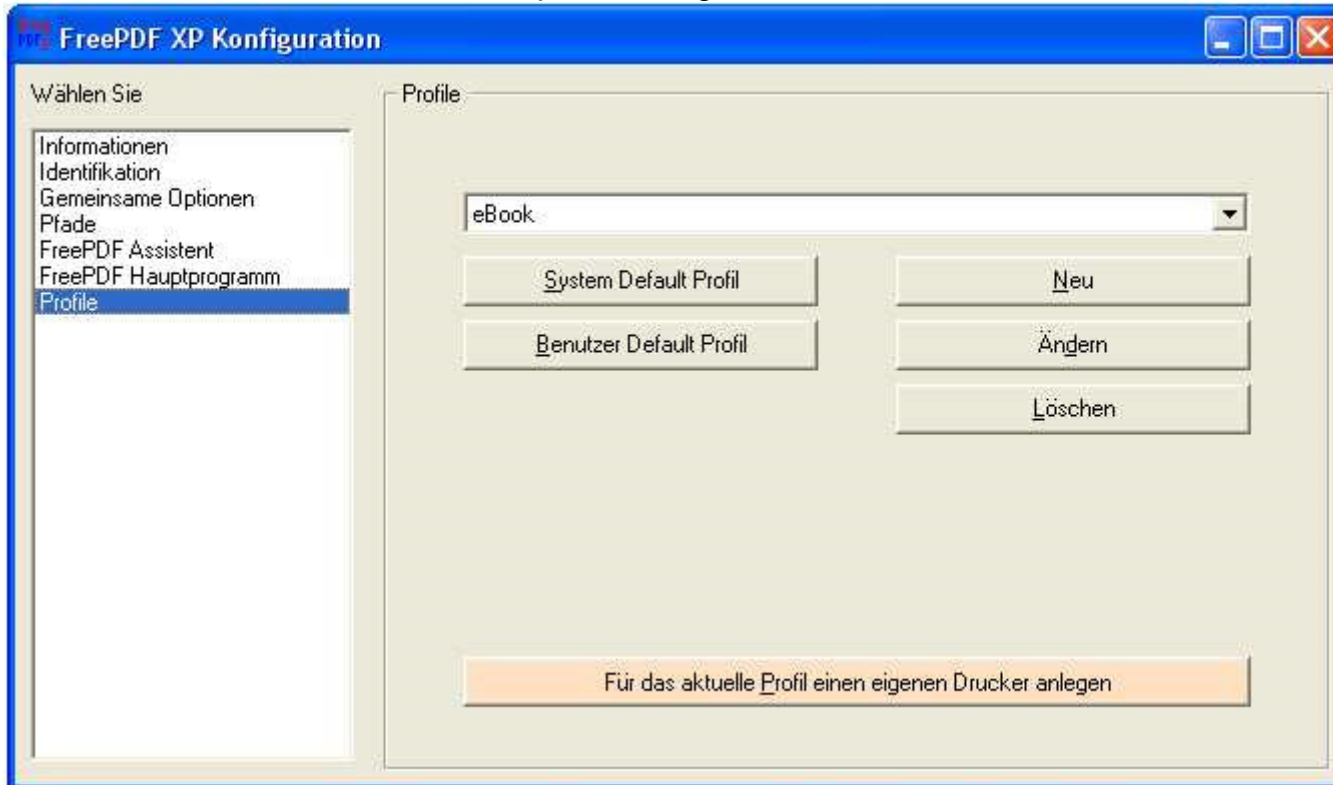
Um einen Drucker mit der Multidoc-Funktion zu erstellen, müssen Sie zu allererst ein eigenständiges Profil erstellen, dass diese Funktion ausführt.

Gehen Sie dazu wie folgt vor:

1. Starten Sie das Programm 'freepdf.exe'. Sie werden es in aller Regel im Verzeichnis 'C:\Programme\FreePDF\_XP' finden.
2. Sobald Sie das Programm gestartet haben, öffnen Sie im Menü 'Bearbeiten' den Menüpunkt 'Einstellungen'.

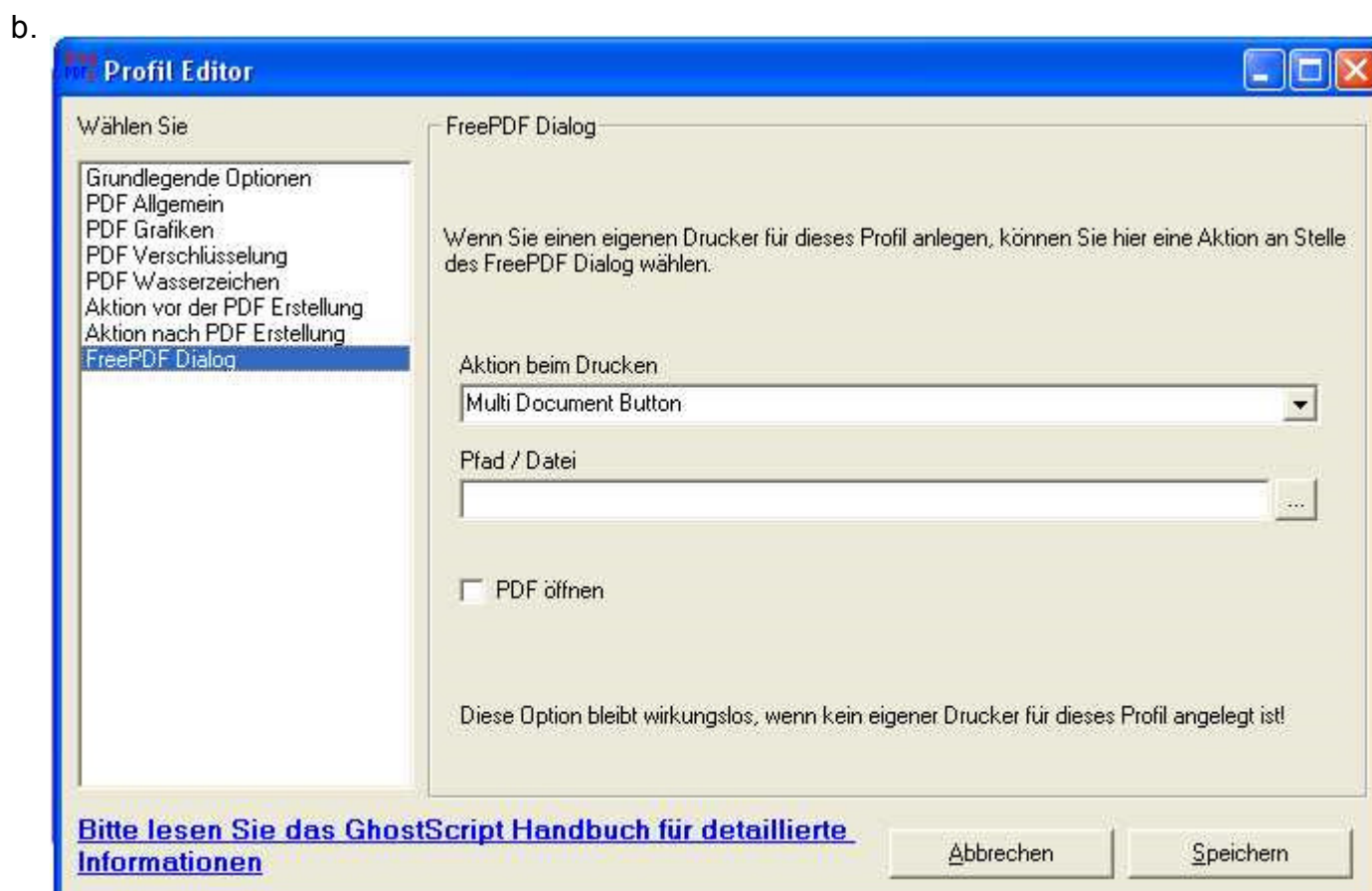
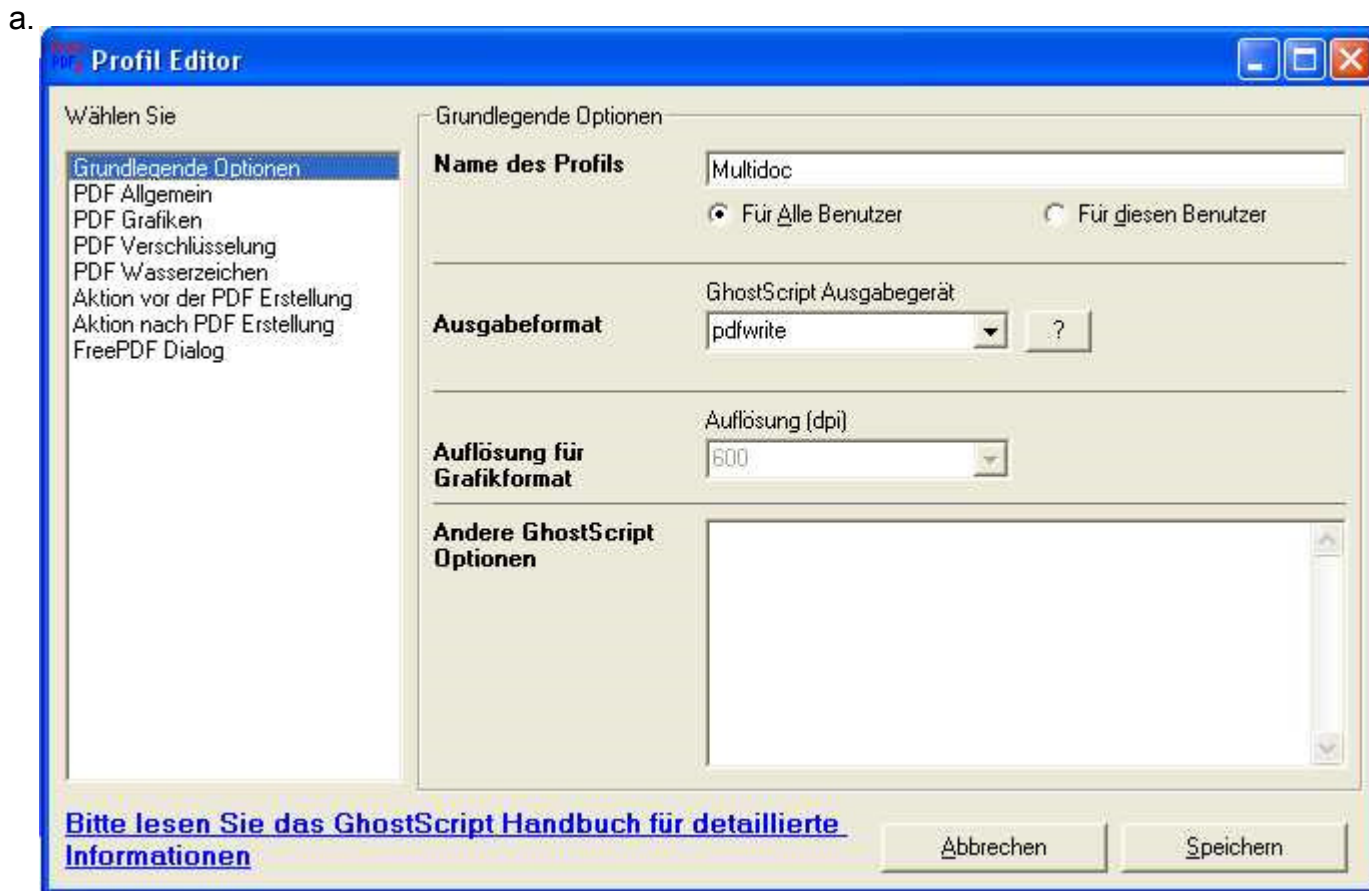


3. Sie erhalten nach Auswahl des Menüpunktes folgendes Formular.



Wählen Sie hier nun einfach den letzten Punkt = Profile und den Button auf der rechten Seite 'Neu'

4. Vergeben Sie bitte einen neuen und eindeutigen Namen. In meinem Beispiel habe ich den Profil-Namen 'Multidoc' verwendet. Übernehmen Sie bitte nun alle Einstellung wie in den nachfolgenden Bildern beschrieben. Alle Vorgaben in den Registern von 'PDF Allgemein' bis Aktion nach 'PDF Erstellung' können Sie so übernehmen wie sie vorgeben wurden.



Hier wählen Sie bitte die 'Aktion beim Drucken' = Multi Document Button aus.

Das bedeutet, dass jetzt jedes mal wenn Sie über den noch einzurichtenden Drucker drucken, FreePDF für Sie jetzt immer automatisch den Multidoc-Button drückt. Sie brauchen sich darum nicht mehr zu kümmern.

Zum Schluss speichern Sie noch das Profil.

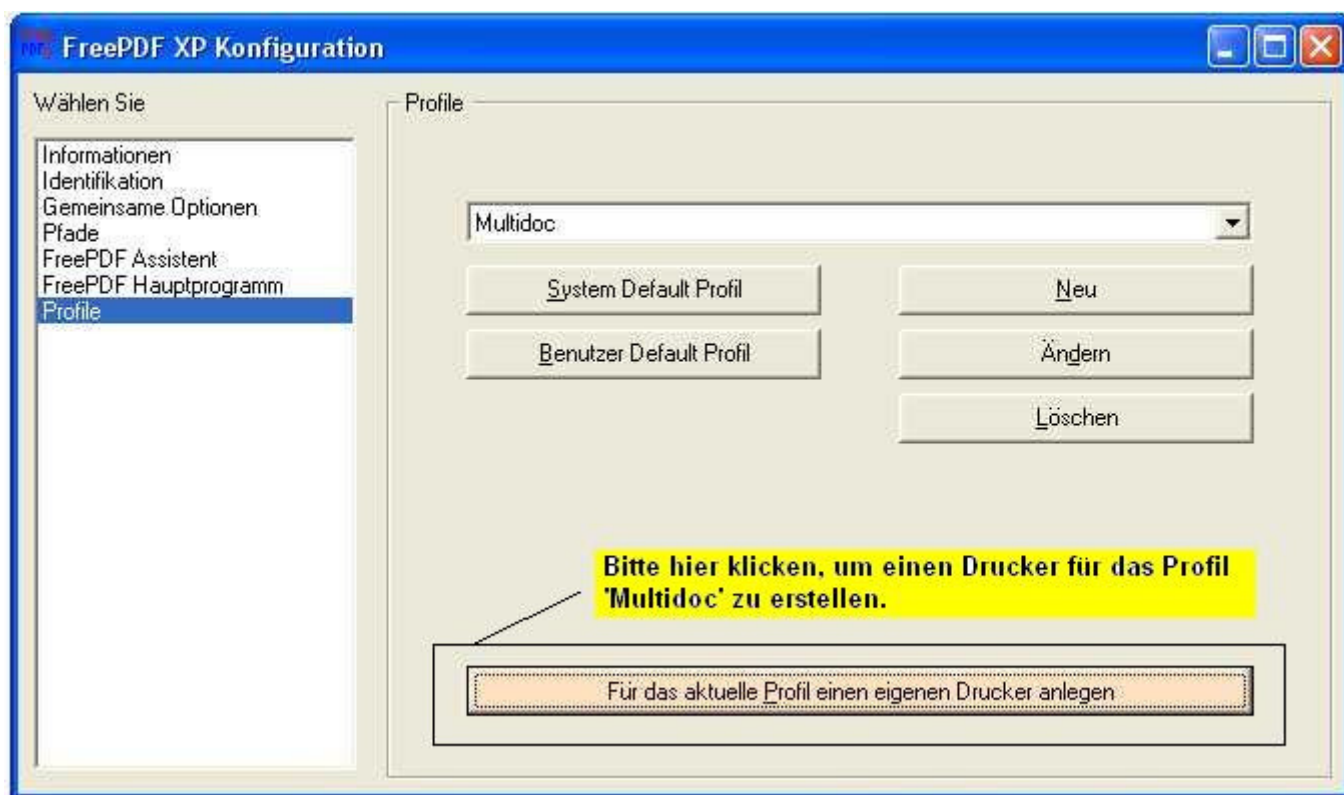
Damit haben Sie jetzt in FreePDF ein neues Profil erstellt. Sie können selbstverständlich in den einzelnen Optionen die Einstellungen noch auf Ihre Bedürfnisse anpassen. Die Standardeinstellungen sollten dem von eBook entsprechen.

## 2. Drucker in Windows mit Multidoc-Funktion einrichten

### 2.1. Automatisch mit FreePDF

Als erstes können Sie versuchen sich automatisch von FreePDF einen Drucker für ein bestimmtes Profil einrichten zu lassen.

Nach dem Sie alle Eingaben gespeichert haben, wird die Profil-Einrichtung geschlossen und Sie verzweigen wieder in das Ausgangsformular. Hier wählen Sie einfach noch einmal das Profil 'Multidoc' aus und klicken anschließend auf die Schaltfläche 'Für das aktuelle Profil einen eigenen Drucker anlegen'. Es sollte jetzt automatisch eine Installationsroutine gestartet werden und ein Drucker wird eingerichtet.



Sollte es wider Erwarten nicht wie gewünscht funktionieren so richten Sie bitte manuell einen neuen Drucker ein.

## 2.2. Manuelle Einrichtung eines Multidoc-Druckers in Windows xp ([für Windows 7](#))

Um einen Drucker neu hinzuzufügen, klicken Sie bitte auf den 'Start'-Button und wählen anschließend den Menüpunkt 'Drucker und Faxgeräte'. Es öffnet sich ein Fenster, in dem jetzt alle eingerichteten Drucker aufgelistet werden.

Damit Sie jetzt einen neuen Drucker einrichten können, wählen Sie bitte die Schaltfläche 'Drucker hinzufügen' aus.

1. Es wird jetzt der Windows-Druckereinrichtungsassistent gestartet.

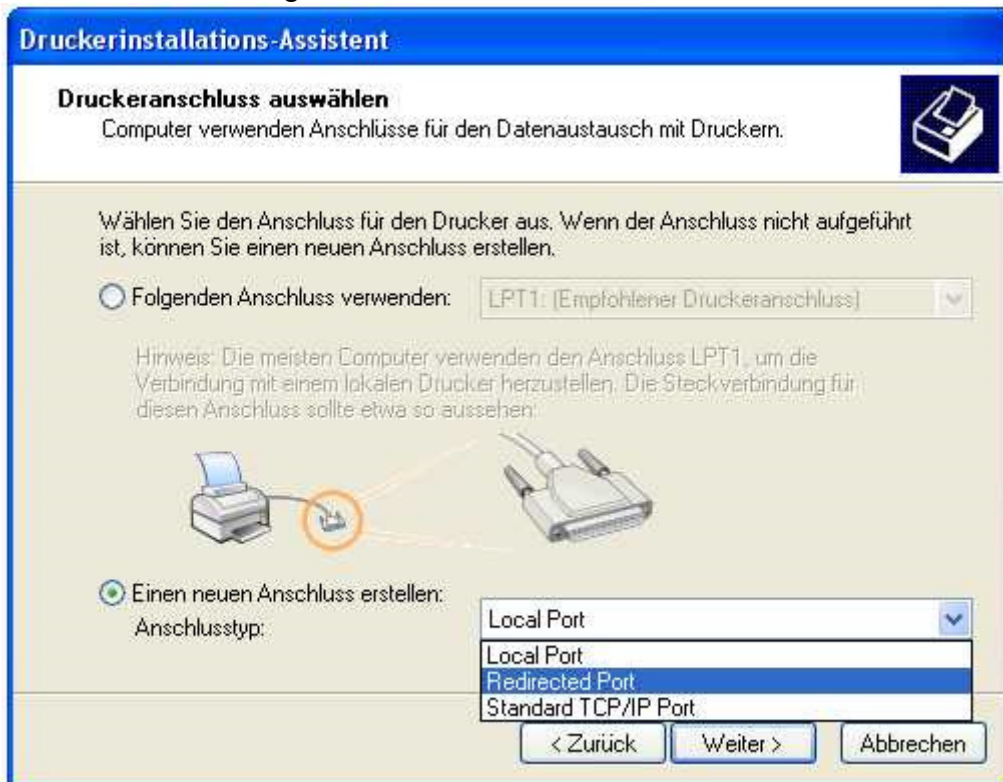


2. Klicken Sie bitte auf 'Weiter' und Sie erhalten dieses Formular.



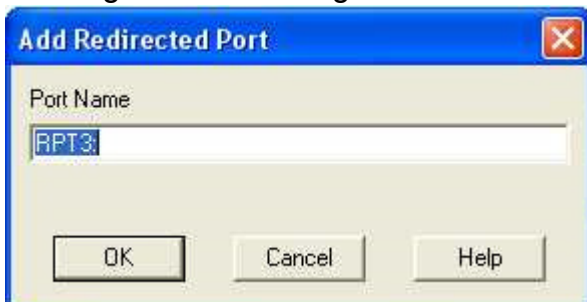
3. Bestätigen Sie bitte die Einrichtung 'Lokaler Drucker'. Haken Sie bitte **nicht** 'Plug & Play' an

und wählen wiederum 'Weiter'.  
Sie erhalten nun folgendes Formular.



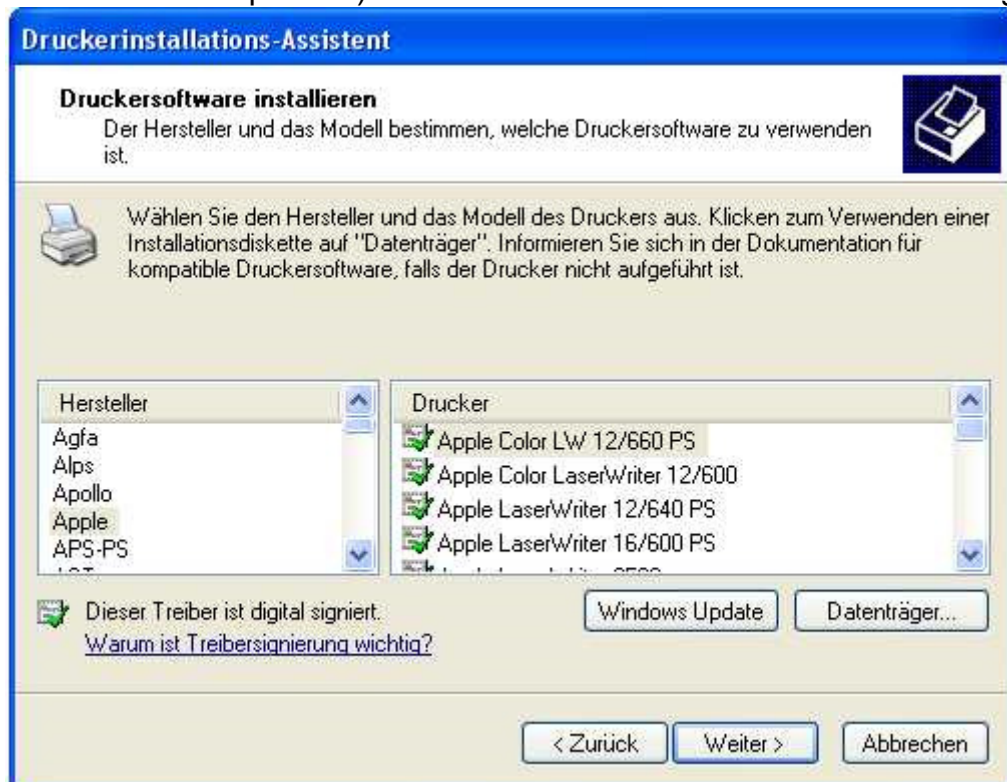
Richten Sie bitte einen neuen Anschluss aus und als Anschlusstyp bitte **'Redirected Port'**.  
Dieser Port wird für die Druckerumleitung benötigt.

4. Bestätigen Sie Ihre Eingabe wiederum mit 'Weiter'. Sie werden dazu aufgefordert einen Druckeranschlussnamen zu vergeben.



Bestätigen Sie einfach den Vorschlag. Der Name spielt keine wichtige Rolle.

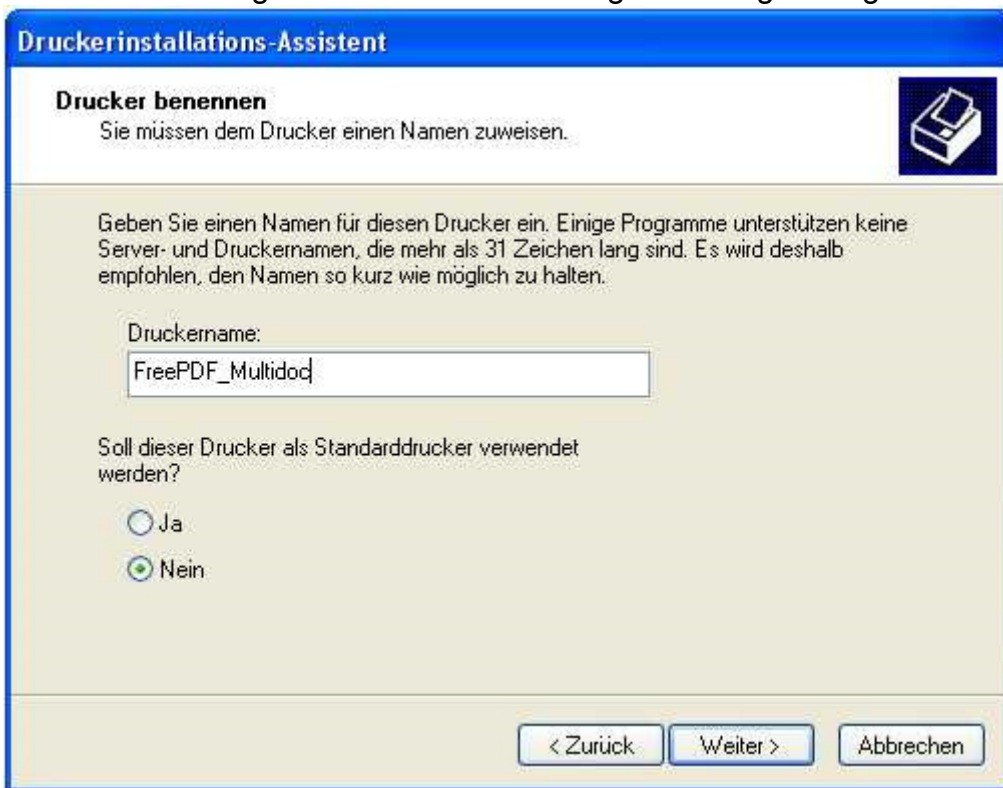
5. Sie werden jetzt nach einem Drucker befragt. Sollte der vorgeschlagene Drucker bereits dem von den anderen FreePDF-Druckern entsprechen, so brauchen Sie wiederum nur die Vorauswahl bestätigen. Ansonsten empfehle ich den hier angezeigten Drucker (wird auch von FreePDF empfohlen). Ich habe bisher noch nie Probleme hiermit gehabt.



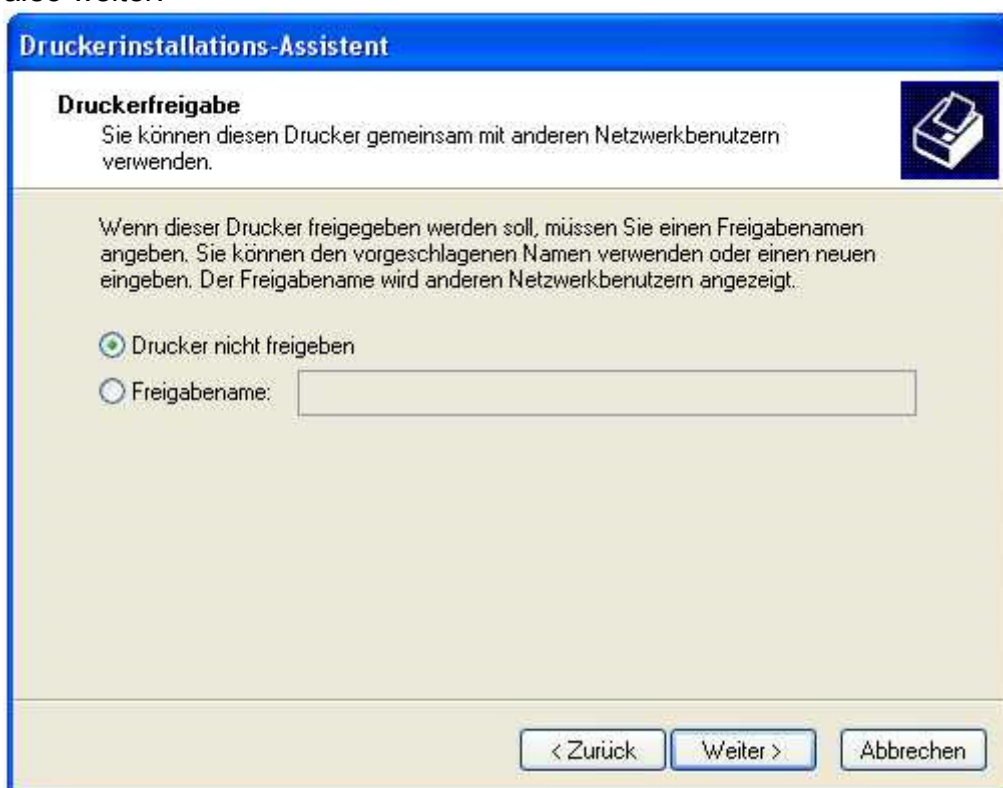
6. Schließen Sie Ihre Eingabe mit 'Weiter' ab. Sie werden ggf. anschließend gefragt, ob der alte Treiber beibehalten werden soll. Beantworten Sie die Frage bitte Ja und wählen wiederum 'Weiter'.

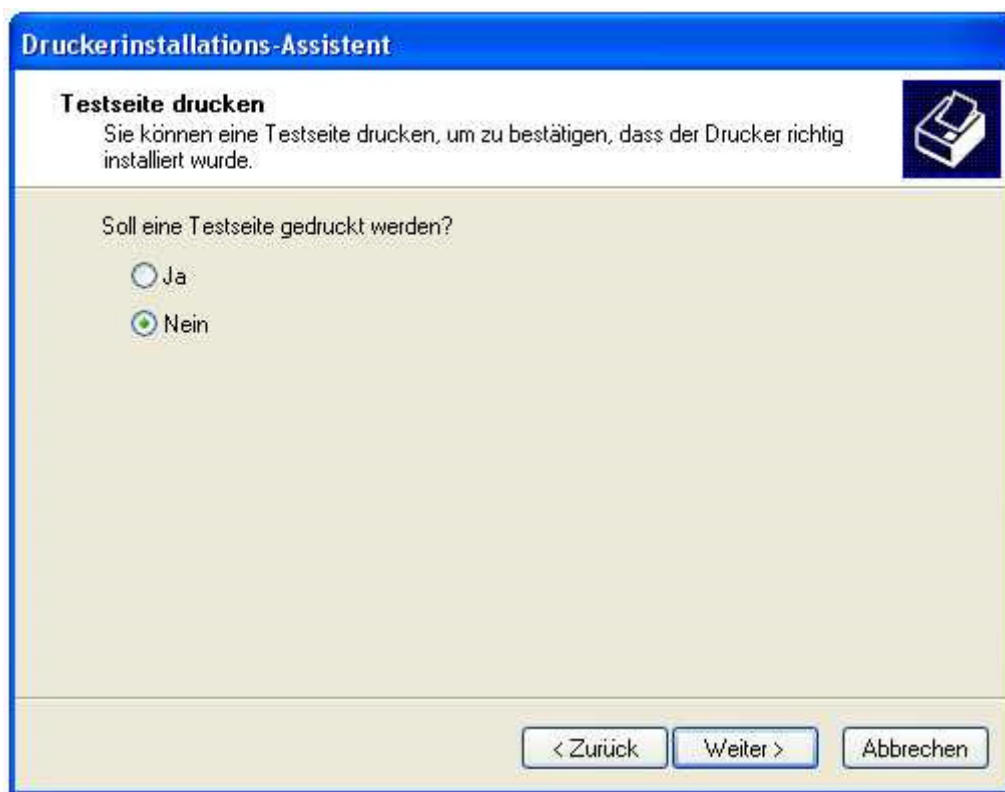


7. Abschließend vergeben Sie einen eindeutigen aussagekräftigen Namen für den neuen Drucker.



8. Die nachfolgende Frage, ob der Drucker freigegeben werden soll, also das in einem Netzwerk von einem anderen Arbeitsplatz darauf gedruckt werden kann, können Sie mit Nein beantworten. Klicken Sie einfach auf 'Weiter'. Auch eine Testseite soll nicht gedruckt werden, also weiter.

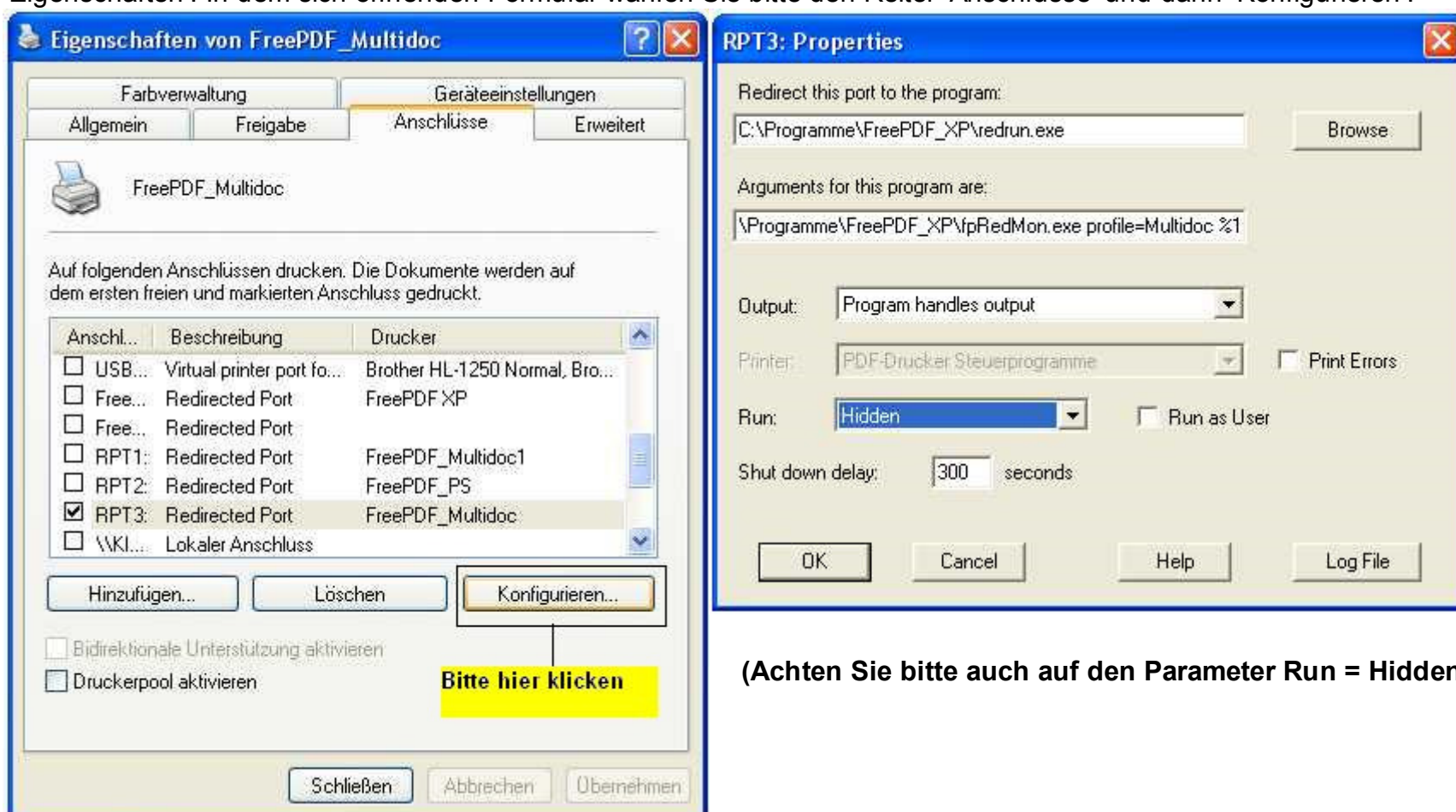




9. Der erste große Schritt ist vollbracht. Sie erhalten folgende Bestätigungsmeldung. Klicken Sie bitte nun auf 'Fertig stellen'.



10. Zum Abschluss müssen an dem Drucker aber doch noch ein paar kleine Änderungen vorgenommen werden. Wählen Sie nun den neuen Drucker aus und klicken mit der rechten Maustaste auf diesen Drucker und wählen den Menüpunkt 'Eigenschaften'. In dem sich öffnenden Formular wählen Sie bitte den Reiter 'Anschlüsse' und dann 'Konfigurieren'.



(Achten Sie bitte auch auf den Parameter Run = Hidden)

11. In den beiden folgenden Feldern bitte genau folgendes eintragen (die Pfade sind ggf. anzupassen):

Redirect


= C:\Programme\FreePDF\_XP\redrun.exe

Arguments for this program are:

```
\Programme\FreePDF_XP\fpRedMon.exe profile=Multidoc %1
```

**= C:\Programme\FreePDF\_XP\fpRedMon.exe profile=Multidoc %1**

Schließen Sie alle Eingaben mit 'OK' ab und schließen Sie die Druckereinrichtung.

Als letztes öffnen Sie eine Anwendung und drucken auf diesen neuen Drucker aus. In der Systray sollte jetzt automatisch das Symbol  erscheinen. Sollte es nicht sichtbar sein, so prüfen Sie bitte noch einmal alle Schritte.

{Ende}

[nach oben](#)